



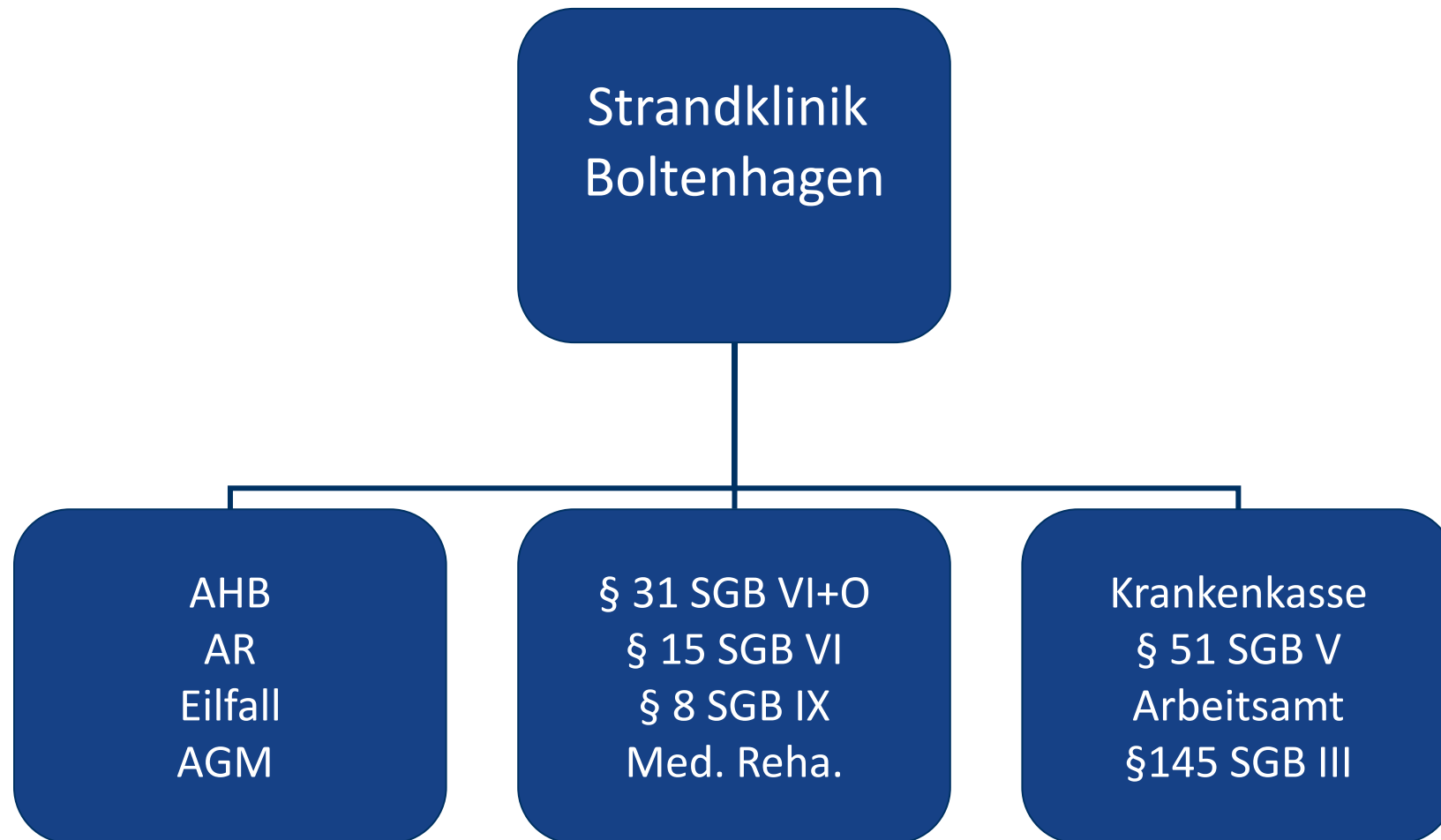
WILLKOMMEN IN DER STRANDKLINIK BOLTENHAGEN

Fachklinik für Kardiologie, Angiologie,
Hämatologie und internistische Onkologie

Sozialrechtliche Hilfen

- Medizinische Rehabilitation?
- Rückkehr ins Berufsleben
- Grad der Behinderung / Nachteilsausgleiche
- Rentenfragen
- Krankenkassenleistungen
- Vorsorgevollmacht
- Informationen und Kontakte für zu Hause
- **Workshop: Einführung in das Sozialrecht**
- Das soziale Netz
- Nachteilsausgleiche bei Krankheit und Behinderung
- Unterstützungsangebote nach der Rehabilitation

Stationäre medizinische Rehabilitation



Rückkehr ins Berufsleben

- Stufenweise Wiedereingliederung
- Berufliche Rehabilitation / Teilhabe am Arbeitsleben
- Integrationsamt / Integrationsfachdienst
- Personalrat/Betriebsrat/Schwerbehindertenvertretung (BEM)
- Rechte aus dem SGB IX bei 50 GdB und 30 GdB
- Urlaubsansprüche

Grad der Behinderung/Beratung und Antragsstellung

- Zum Antrag (indikationsabhängiger GdB)
- Zur Neufeststellung / Verschlimmerung
- Zum Widerspruchsverfahren
- Zu Nachteilsausgleichen

Rechtsgrundlage:

Anlage zu § 2 der Versorgungsmedizin-Verordnung vom
10. Dezember 2008 (aktualisiert)

Nachteilsausgleiche bei 50 GdB

- Kündigungsschutz
- Steuerfreibetrag
- Bevorzugte Einstellung, Beschäftigung
- Begleitende Hilfen im Arbeitsleben
- Freistellung von Mehrarbeit
- Zusatzurlaub / Abminderungsstunden
- Vorgezogene Altersrente
- Beitragsermäßigung Automobilclub
- Kurtaxenermäßigung.
- Autokauf (nachfragen)
- Teilnahme am Behindertensport
- Bei 30 GdB –Gleichstellung
- Theater/ Museum – Eintritt ??
- Sitzplatz Bus und Bahn (Bahnkarte)
- Härtefallregelung bei Ämtern und Behörden
- Telefon
- Nachteilsausgleiche in Abhängigkeit von den Merkzeichen
- Behinderten -Toilettenschlüssel

Literatur: Versorgungsamt/Nachteilsausgleiche und Behinderung u. Ausweis, betanet

Rentenfragen

- Kontenklärung
- Vorgezogene Altersrente wegen Schwerbehinderung
- Rentenpaket 2014
- Erwerbsminderungsrente
- Rentenberatung über die Rentenversicherung
- VdK, SovD (Sozialverbände)
- Gewerkschaft

Krankenkasse

- Chroniker- Regelung
(1% vom Brutto-Jahreseinkommen)
- Bonusprogramme
- Präventionsmaßnahmen
- Reha.-Sport
- DMP-Programm
- Krankengeld-Anspruch
- Stufenweise Wiedereingliederung
- Beratung und Information
- Reha-Maßnahmen

- Pflegekasse
- Pflegestützpunkt

Vorsorgemöglichkeiten

- Vorsorgevollmacht
- Patientenverfügung
- Betreuungsverfügung

Informationen und Kontakte

- Beratungsstelle für Behinderte
- EUTB (**E**rgänzende **U**nabhängige **T**eilhabe-**B**eratung)
- Krebsberatungsstelle / Gesundheitsamt
- Selbsthilfegruppen / NAKOS
- Deutsche Krebshilfe KID
- Härtefonds der deutschen Krebshilfe
- Biologische Krebsabwehr
- Blauer Ratgeber
- Deutsche Herzstiftung
- Zuzahlung
- Übergangsgeld
- Haushaltshilfe
- Diabetiker-Bund

Adressen / Telefonnummern

- **Hilfreiche Adressen in sozialen Angelegenheiten**
- **Deutscher Diabetiker Bund e.V** Tel. 030-420824980
- Hilfen bei Sozialen Fragen
- Musterbriefe (Sozial-Info Nr.7)
- Schwerbehindertenrecht (Sozial-Info Nr.4)
- **KISS**
- Kontaktinformationsstellen im Selbsthilfebereich Tel: 030- 31 01 89 60
- **Integrationsamt / Berufliche Hilfen**
- Rostock Tel: 0381-33159000
- Neubrandenburg Tel: 0395-38059600
- Schwerin Tel: 0385- 3991118
- **Behinderung und Ausweis**
- kostenlos über das Versorgungsamt
- **Nachteilsausgleiche**
- kostenlos über das Versorgungsamt
- **EUTB Grevesmühlen** Tel.01731535393
- **Patientenverfügung / Vorsorgevollmacht/Betreuungsverfügung**
- www.patientenverfuegung.de
- Bundesjustizministerium (kostenlos)
- Verbraucherzentrale Bundesverband Tel: 030-25800-0
- Bundesärztekammer www.baek.de
- Zentrales Register www.vorsorgeregister.de oder Tel: 0800-3550500
- **Sozialverband VdK MV** Tel: 0385- 59376 0
- **SoVD Sozialverband Deutschland** Tel: 030-726222-0
- **Unabhängige Patientenberatung Deutschland**
- www.unabhaengige-patientenberatung.de Tel: 0800-0117722
- (für 0.09 €/Min)
- **Bürgertelefon: Mo-Do von 8.00 Uhr bis 20.00 Uhr**
- Rente Tel: 030-221911001
- Infos für behinderte Menschen Tel: 030-221911006
- Arbeitsrecht Tel: 030-221911004
- Ratgeber für Menschen mit Behinderung
- Kostenlos über das Bundesministerium für Arbeit und Soziales
- www.bmas.bund.de Tel: 030-185270
- (für 0,14 €/Min)

Modul 1: Das soziale Netz

- Entgeltfortzahlung
- Krankengeldanspruch
- ALG1 / Nahtlosigkeitsverfahren
- Leistungen der med. Rehabilitation
- Leistungen der beruflichen Rehabilitation
- Kündigungsarten/Kündigungsschutz
- Rentenfragen

Modul 2: Nachteilsausgleich bei Krankheit und Behinderung

- Info. zur Behinderung und Schwerbehinderung
- Antragsstellung/Neufeststellung/Widerspruch
- Nachteilsausgleiche im Erwerbsleben
- Vorgezogene Altersrente wegen Schwerbehinderung

Modul 3:

Unterstützungsangebote nach der Rehabilitation

- Soziale Hilfsangebote
- Auseinandersetzung mit der Arbeit und berufliche Hilfsangebote
- Arzt- Patient- Kommunikation
- Selbsthilfegruppe

- **Individuelle Informationen und Hilfestellungen bei der persönlichen Lebens- u. Berufswegeplanung**

*V*IELEN DANK

STRANDKLINIK BOLTENHAGEN

Ostseeallee 103 | 23946 Ostseebad Boltenhagen | Telefon 038825 470 | Telefax 038825 47 999

info@strandlinik.de | www.strandlinik-boltenhagen.de